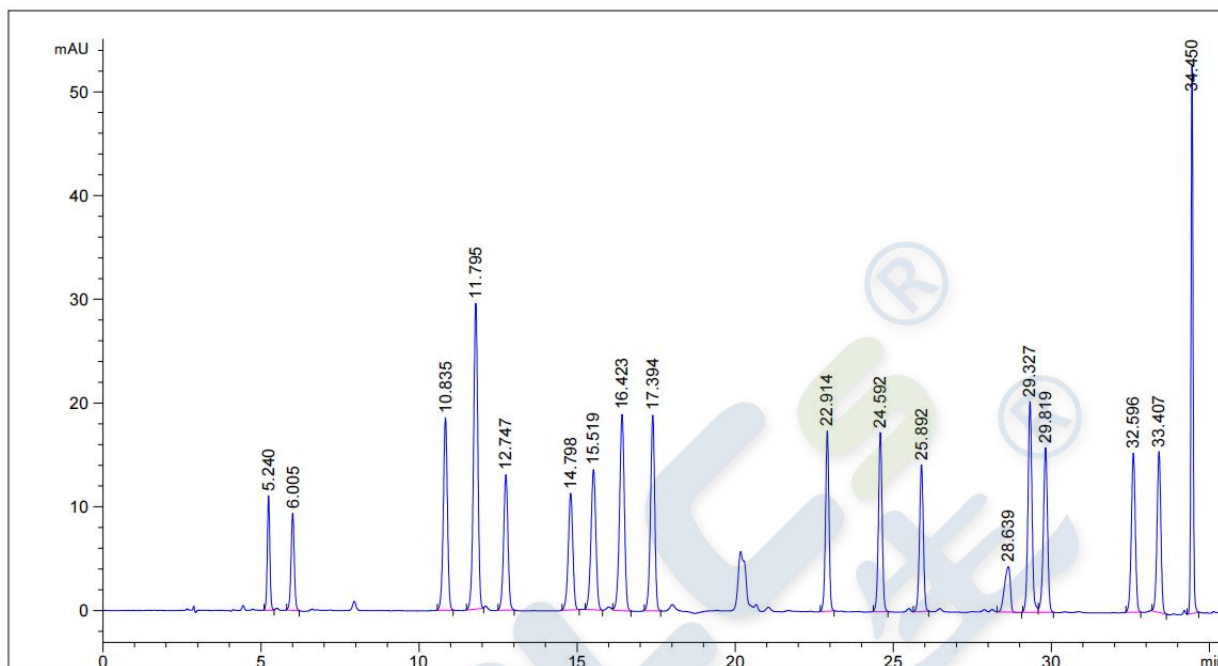


检验报告

检验信息			
适用范围	18 种氨基酸柱前衍生		
样品名称	18 种氨基酸混标	样品编号	/
样品重量	/	剂型	/
收样时间	20251017	测试时间	20251020
样品信息	18 种氨基酸 柱前衍生		
测试需求			
测试内容	柱前衍生，分离 18 种氨基酸		
色谱条件			
色谱柱	Hsol Amino 氨基酸专用柱 5μm, 120Å,4.6mm×250mm	流动相	反相
流速	/	浓度	/
检测器	/	柱温	/
波长	/	进样量	/
测试仪器	Agilent 1200		
工作站	ChemStatio		
参考标准	/		
备注	衍生方法包 P		



谱图和数据:



序号	名称	保留时间 [min]	峰面积 [mAU*s]	峰高 [mAU]	塔板数	分离度
1	Asp	5.240	62.63181	11.07171	20455	/
2	Glu	6.005	66.49526	9.3745	17305	4.64
3	Ser	10.835	168.05676	18.55802	34085	23.11
4	Gly	11.795	277.32568	29.50163	36746	3.99
5	His	12.747	124.93127	13.07052	42137	3.84
6	Arg	14.798	113.72749	11.24170	50163	7.99
7	Thr	15.519	144.99573	13.51826	48450	2.64
8	Ala	16.423	199.71251	18.93746	57542	3.24
9	Pro	17.394	177.97899	18.88839	81149	3.74
10	Tyr	22.914	133.32100	17.40663	215383	24.95
11	Val	24.592	140.84534	17.27309	220219	8.23
12	Met	25.892	119.55103	14.17272	226656	6.08
13	Cystine	28.639	55.18951	4.38766	107390	9.67
14	Ile	29.327	179.12712	20.32541	275194	2.39
15	Leu	29.819	145.97185	15.88504	264178	2.16
16	Trp	32.596	134.18314	15.34946	338373	12.16
17	Phe	33.407	130.27200	15.50348	377610	3.66
18	Lys	34.450	239.83340	52.74909	1372045	6.22

测试结果:

使用恒谱生 Hsol Amino 氨基酸专用柱 $5\ \mu\text{m}$, 120\AA , $4.6\text{mm} \times 250\text{mm}$ 色谱柱, 在该条件下测试, 各峰间的分离度应符合要求。



声明: 1. 本报告未经我司许可, 不可复制。2. 除非另有说明, 此报告结果仅对该测试样品负责。

地址: 深圳市龙岗区平湖街道富康路 43 号富民工业区 65 栋

邮箱: a@hplcs.cn

Tel: 0755-28502380